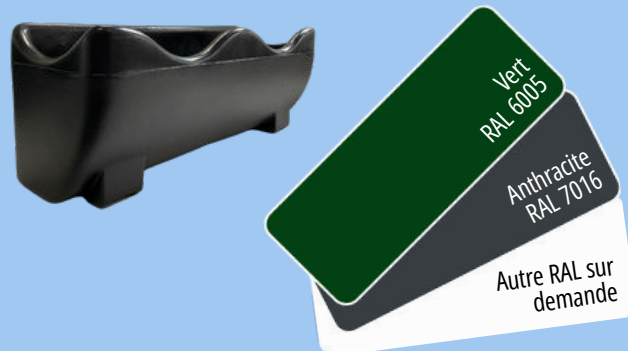


Collection SKY®

BAL1

Atouts

- Régulation thermique
- Libération linéaire des engrais enrobés
- Récupération de l'eau de pluie
- Reproduction du milieu naturel par développement de micro-organismes



Caractéristiques

- Jardinière en PEHD, rotomoulée, double paroi
- Garantie 1 an
- Durée de vie 10 ans et plus
- Fabrication française
- Recyclable

Options

- Fixation sur-mesure
- Système anti-vandalisme



	Longueur <i>length</i> (mm)	Largeur <i>Width</i> (mm)	Hauteur <i>Height</i> (mm)	Poids <i>Weight</i> (kg)	Volume de substrat <i>Volume of substrate</i> (l)	Volume réserve d'eau <i>Volume of water supply</i> (l)	Volume réserve d'eau utile <i>Volume of needed water supply</i> (l)
BAL1	700	250	265	3,7	16	5,5	11

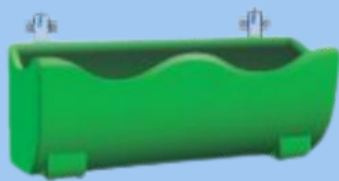
Collection SKY®

BAL1



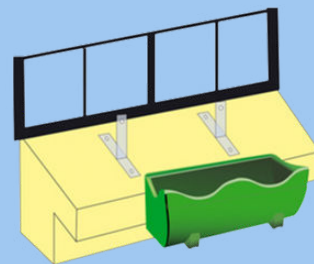
Déclinaisons possibles

Fixations pour murs, murets et rebords de fenêtres



AD0108

1 BAL1 + fixations acier en applique murale



AD0108/1

1 BAL1 + fixations acier sur murets/rebords de fenêtres

Fixations pour rambardes / garde corps



AD0106S

1 BAL1 + fixations acier inoxydable contre rambarde



AD0107S

2 BAL1 + fixations acier inoxydable contre rambarde

Rambardes acceptées : Largeur (x) mm : $10 < x > 120$ - Epaisseur (y) mm : $10 < y > 100$

*Pièces de fixations réalisées en plat acier 30*6 mm.
Traitement acier anti-corrosion : zingage
Visserie inox*